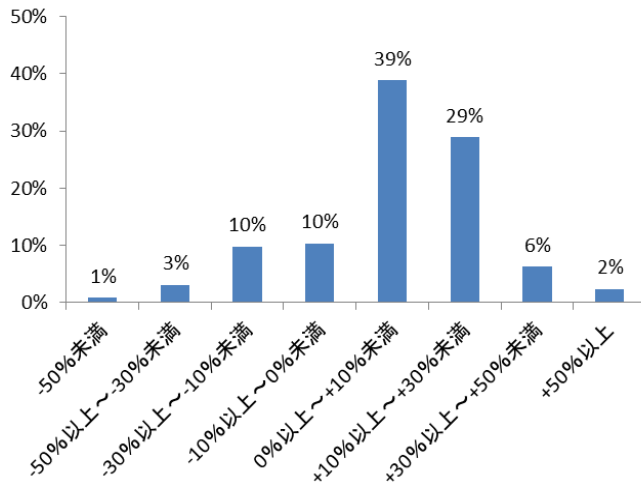


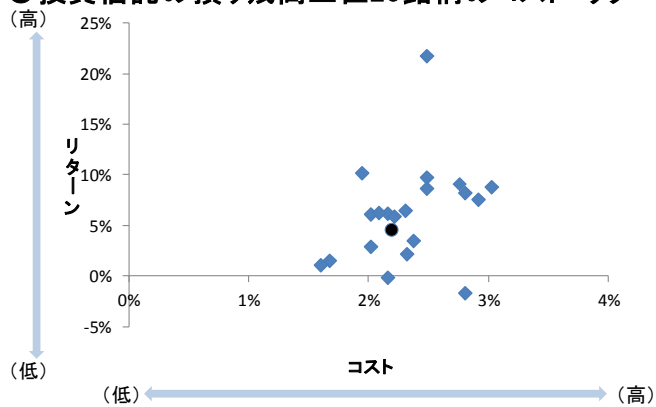
## 共通KPI

### ●投資信託の運用損益別顧客比率



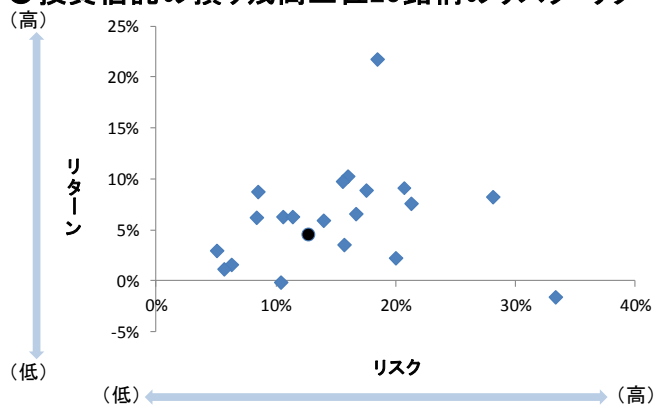
2019年3月末時点で投資信託を保有している顧客が対象。  
期間は2014年1月~2019年3月

### ●投資信託の預り残高上位20銘柄のコスト・リターン



残高加重平均値	コスト	リターン
	2.19%	4.53%

### ●投資信託の預り残高上位20銘柄のリスク・リターン



残高加重平均値	リスク	リターン
	12.71%	4.53%