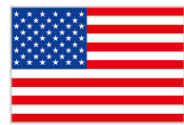


魅力満載



# 篠山証券で米国株式



ズーム・ビデオ・コミュニケーション

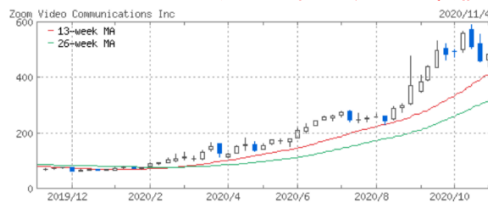
## Zoom Video Communications Inc



### 会議、授業、飲み会で日本でもおなじみ！

ズーム・ビデオ・コミュニケーションズは米国のソフトウェア開発企業。クラウドプラットフォームを使用したマルチデバイス対応のビデオ会議、音声会議、チャット、ウェブセミナーなどのビデオコミュニケーションサービスを企業向けに提供。独自のデータ圧縮技術により、モバイル回線でも安定したサービスの提供を実現。本社所在地はカリフォルニア州サン・ホゼ。

413.24ドル(2020年11月9日終値)



7株買付代金 320,333円

ドキュサイン

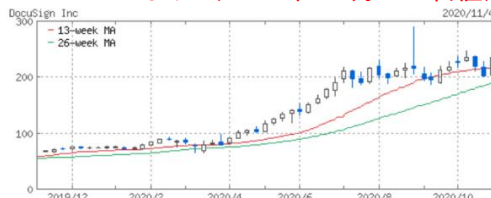
## DocuSign Inc



### 世界では脱サイン、日本では脱ハンコ！

ドキュサインは米国のIT・ソフトウェア企業。主にクラウドベースで、電子署名のソフトウェアや関連サービスを提供する。契約書などをデジタルで準備し、電子署名により契約書の締結をスピーディーに行う。同社顧客は大企業、中小企業、個人事業主、専門家、個人など幅広い。本社所在地はカリフォルニア州サンフランシスコ。

197.60ドル(2020年11月9日終値)



14株買付代金 307,427円

ショッピファイ

## Shopify Inc



### コロナ禍で伸びる「アマゾンキラー」！

ショッピファイは、コマース・プラットフォームを提供するカナダの会社。中小企業向けに設計されたクラウドベースのコマース・プラットフォームを提供し、加盟店に対してウェブ、タブレット、モバイル店舗、ソーシャルメディアの店舗、実店舗、期間限定店舗など複数の販売網での店舗の設計、開設、および商品、在庫、注文処理、支払いなどの管理を可能にする。

902.60ドル(2020年11月9日終値)



4株買付代金 399,702円

テラドック

## Teladoc Health Inc



### 遠隔医療サービス大手！

テラドックは、米国の遠隔医療プラットフォーム企業。インターネット、ビデオ、携帯電話を利用し、オンデマンドの医療を提供する。登録会員は、上気道感染症、尿路感染症や副鼻腔炎など急性疾患の診断や、皮膚の状態、不安感、禁煙などについて、1100以上の認定医や医療専門家に毎日24時間アクセスできる。本社はニューヨーク州。

177.98ドル(2020年11月9日終値)



16株買付代金 316,622円

※買付代金は、2020年11月9日の終値、2020年11月10日の国内店頭取引価格で計算しております。※購入金額には手数料が含まれております。※米国会社四季報・Yahooファイナンス・QUICKデータより篠山証券作成※1株より売買可能ですが、買付下限は30万円です。注文方法には、委託取引と店頭取引がございます。詳しくは、担当者までお問い合わせください。

篠山証券株式会社 本社:079-552-1160 柏原営業所:0795-72-1160 和田山営業所:079-672-2888

## 注意事項

### ■当社の概要

商号等:篠山証券株式会社

金融商品取引業者 近畿財務局長(金商)第16号

加入協会:日本証券業協会

### ■リスク等重要事項のご説明

#### 【株式】

- ・株価および為替相場(特に外国株の場合)の変動等により損失が生じる恐れがあります。
- ・国内上場株式のお取引にあたっては、価格変動リスク、流動性リスク、信用リスク等があります。
- ・外国株式のお取引にあたっては、価格変動リスク、流動性リスク、信用リスク、為替変動リスク、カントリーリスク等があります。

#### 【債券】

- ・債券のお取引にあたっては、価格変動リスク、流動性リスク、信用リスク、為替変動リスク、カントリーリスク等があります。

#### 【投資信託】

- ・組み入れた株式・債券など有価証券等の価格変動などにより投資元本を割込む恐れがあります。

#### 〔リスクの内容〕

##### ○価格変動リスク

各商品等の価格は、株式相場、金利水準、為替相場、不動産相場、商品相場等の変動に伴い変動します。これにより、損失が生じる恐れがあります。

##### ○流動性リスク

市場での売買高が極端に少ない等により、売却希望時に売却できない場合があります。

##### ○信用リスク

発行者または保証会社等の業務や財産の状況に変化が生じた場合、価格が変動することによって損失が生じる恐れがあります。

##### ○為替変動リスク

為替相場の変動により、損失が生じる恐れがあります。

##### ○カントリーリスク

外国の政治・経済・社会情勢の変動や、天変地異等により損失が生じる恐れがあります。また、商品等の売買が制限されたり市場閉鎖等により損失を被ることがあります。

### ■手数料について

#### 【国内株式】

- ・国内株式は最大で約定代金の1.265% 2,750円に満たない場合は2,750円(税込)

#### 【外国株式】

- ・取引方法として「外国取引」と「国内店頭取引」の二種類の方法があります。詳しくは外国株式等の重要事項のご説明をご覧ください。

#### 【債券】

- ・債券を募集・売出し等により、または当社との相対取引により購入する場合は、購入対価のみをお支払いいただきます。

#### 【投資信託】

- ・最大で約定代金の3.85%(税込)但し、商品により異なりますので詳細は目論見書をご覧ください。

### ■留意事項

本資料は情報の提供のみを目的にしたもので、投資勧誘を目的としておりません。投資の最終判断はお客様ご自身で行っていただくようお願い致します。本資料は、当社が信頼できると判断した情報に基づいて作成しておりますが、その情報の正確性、完全性について当社が保証するものではありません。